

Nilgai (*Boselaphus tragocamelus*)

[Wildlife (Protection) Act 1972

Schedule III; IUCN Red List

Least concern]

Nilgai was widely distributed in the agro pastoral patches of the landscape, however it was also recorded in the forested landscape of central India (100,503 km² area, Fig 5.19). In Odisha it was recorded only from Satkosia-Kalasuni Wildlife Sanctuary and the adjoining forests. Its occupancy was low in Kanha Tiger Reserve and Palamau Tiger Reserve while it was not recorded from Achanakmar Tiger Reserve and northern Western Ghats.

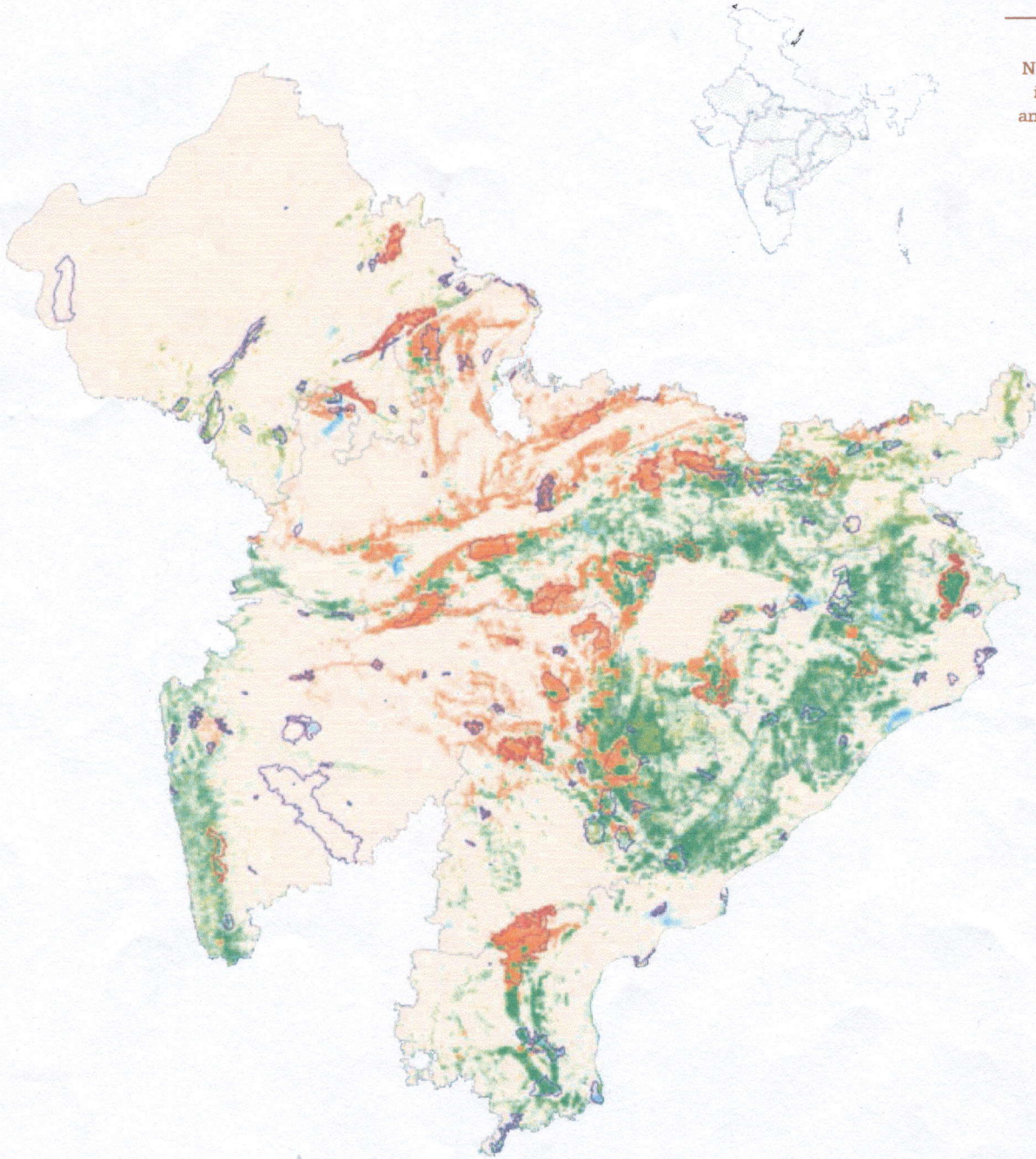
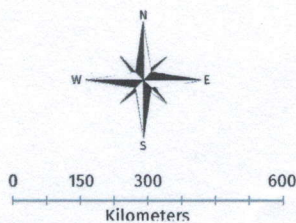


Figure 5.19

Nilgai distribution
in Central Indian
and Eastern Ghats
landscape



- Nilgai Presence
- Surveyed Forest
- Forest
- State Boundary
- Tiger Reserve Boundary
- PA Boundary

अनुभाष अधिकारी
मध्यप्रदेश शासन
वन विभाग (कक्ष-2)
बस्ती भवन, भोपाल

टाइगर रिजर्वों में रोजड़ों (नीलगाय) का घनत्व प्रतिवर्ग कि.मी.

(अखिल भारतीय बाघ आकलन 2018 की भारत शासन द्वारा जारी रिपोर्ट अनुसार)

क्र	संरक्षित क्षेत्र का नाम	रोजड़ों (नीलगाय) का घनत्व प्रति वर्ग कि.मी.
1	बांधवगढ़ टाइगर रिजर्व, उमरिया	1.91
2	पन्ना टाइगर रिजर्व, पन्ना	11.96
3	पेंच टाइगर रिजर्व, सिवनी	4.19
4	संजय दुबरी टाइगर रिजर्व, सिधी	10.08
5	सतपुड़ा टाइगर रिजर्व, नर्मदापुरम	2.56

(शुभरंजन सेन)

अपर प्रधान मुख्य वन संरक्षक (वन्यप्राणी),
मध्य प्रदेश, भोपाल.

अनुभाग अधिकारी
मध्यप्रदेश शासन
वन विभाग (कक्ष-2)
वल्लभ भवन, भोपाल